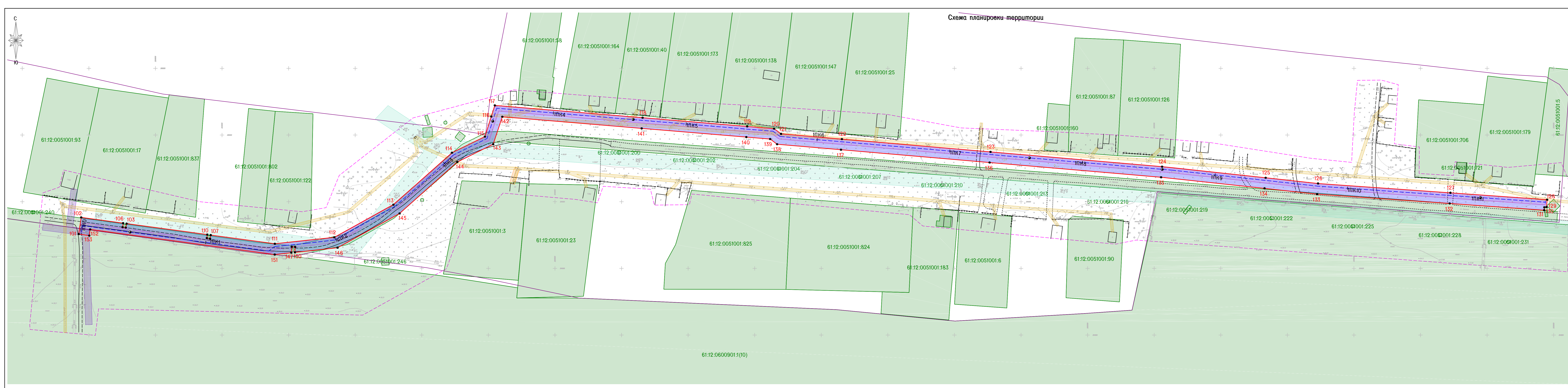


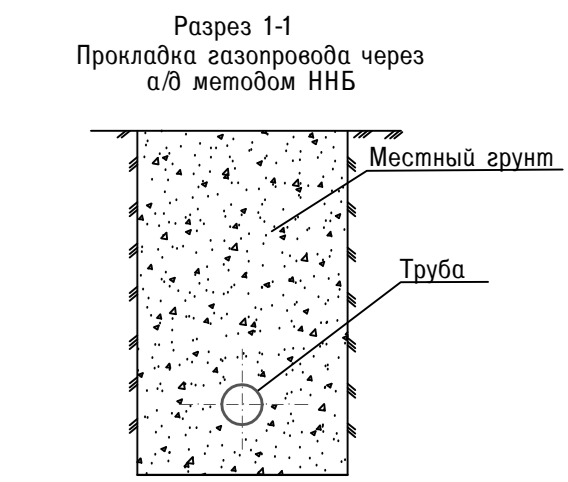
Схема планировки территории



Каталог координат поворотных точек красной линии

№	X, м	Y, м	№	X, м	Y, м
101	384 925,748	2 249 542,395	128	384 951,514	2 250 645,076
102	384 938,216	2 249 544,253	129	384 945,992	2 250 644,698
103	384 933,937	2 249 575,741	130	384 945,780	2 250 643,000
104	384 930,890	2 249 575,363	131	384 943,625	2 250 642,875
105	384 930,573	2 249 577,709	132	384 948,672	2 250 571,889
106	384 933,580	2 249 578,364	133	384 955,681	2 250 472,349
107	384 925,347	2 249 638,947	134	384 960,005	2 250 432,883
108	384 922,712	2 249 638,613	135	384 968,322	2 250 355,188
109	384 922,267	2 249 640,977	136	384 979,386	2 250 226,417
110	384 924,999	2 249 641,507	137	384 988,974	2 250 114,816
111	384 918,454	2 249 689,670	138	384 993,097	2 250 066,828
112	384 923,289	2 249 734,313	139	384 996,983	2 250 061,630
113	384 947,753	2 249 778,718	140	384 998,474	2 250 043,717
114	384 986,758	2 249 822,728	141	385 005,011	2 249 965,161
115	384 998,821	2 249 847,405	142	385 013,720	2 249 860,494
116	385 013,865	2 249 852,203	143	384 993,100	2 249 853,642
117	385 022,216	2 249 854,867	144	384 979,775	2 249 826,670
118	385 012,983	2 249 965,825	145	384 941,181	2 249 783,367
119	385 006,446	2 250 044,380	146	384 915,508	2 249 736,768
120	385 004,765	2 250 064,582	147	384 912,010	2 249 704,742
121	385 000,872	2 250 069,789	148	384 916,102	2 249 704,883
122	384 996,944	2 250 115,501	149	384 916,222	2 249 702,340
123	384 987,356	2 250 227,102	150	384 911,749	2 249 702,053
124	384 976,286	2 250 355,956	151	384 910,396	2 249 689,560
125	384 967,959	2 250 433,744	152	384 929,224	2 249 551,008
126	384 963,650	2 250 473,066	153	384 924,577	2 249 550,309
127	384 956,653	2 250 572,451			

- Условные обозначения:
- красная линия (граница временного отвода на период строительства);
  - ось проектируемого подземного газопровода;
  - временный отвод на период строительства газопровода;
  - поворотная точка красной линии;
  - охранный зона проектируемого газопровода;
  - граница земельного участка;
  - граница кварталов;
  - граница использования территории на период подготовки проекта планировки;
  - охранный зона ЛЭП 0,4 кВ;
  - охранный зона ЛЭП 10 кВ;
  - охранный зона водопровода;
  - охранный зона газопровода;
  - охранный зона кабеля связи;



Примечание:  
 1. Топо съемка выполнена 2017 г. ООО "Геоматик"  
 2. Все охранные зоны и санитарно-защитные полосы нанесены в соответствии с действующими нормативными документами.  
 3. Чертеж выполнен в системе координат МСК-61 и в Балтийской системе высот.

		ООО "КАСКАД" Се-во СРО 0072.02 - 2010 от 19.09.2011г.	
		Внутрипоселковый разводящий газопровод в х.Ракитный Зерноградского района Ростовской области.	
Изм.	Кол.уч.	Лист	№ док.
Разработал	Аркадия В.Р.	Проект планировки территории	Студия Лист Листов
		П	2 2
		Схема планировки территории М 1:1000	ООО "КАСКАД"