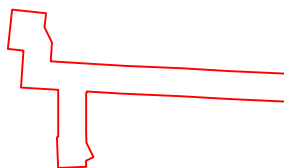


Схема расположения границ публичного сервитута
для размещения объекта
ВЛ 10кВ №1317 ПС ЗР-13 и 4 КТП
(наименование объекта землеустройства)

План границ объекта землеустройства

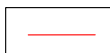
Обзорная схема границ объекта землеустройства

С
Ю



Лист 1

Условные обозначения:

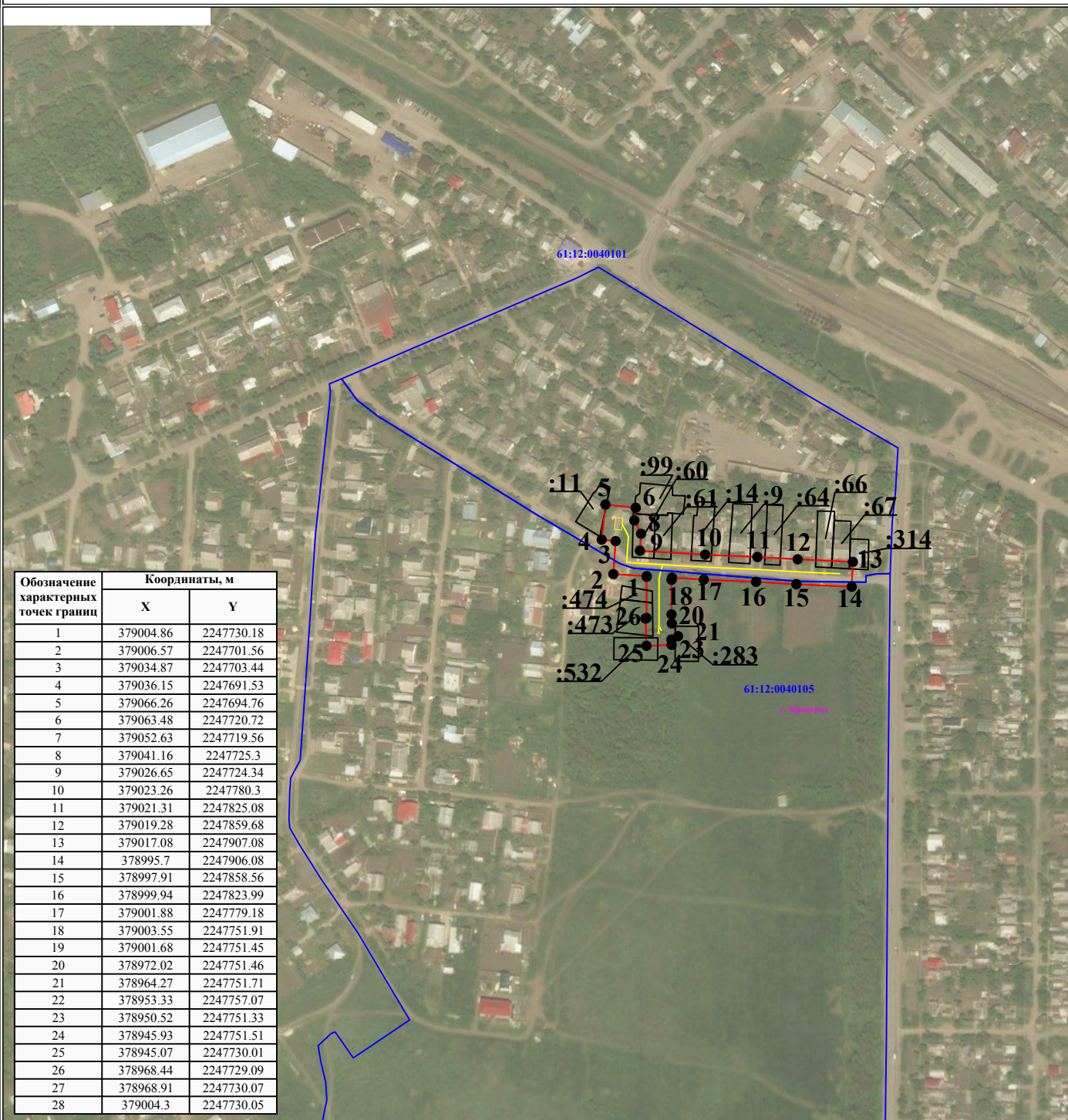


- граница устанавливаемой
зоны публичного сервитута

Схема расположения границ публичного сервитута для размещения объекта

ВЛ 10кВ №1317 ПС ЗР-13 и 4 КТП
(наименование объекта землеустройства)

План границ объекта землеустройства



Используемые условные знаки и обозначения:

Масштаб 1:5000

	- обозначение характерной точки границы устанавливаемого публичного сервитута
	- границы земельных участков, попадающих в зону публичного сервитута
	- граница кадастрового квартала
	- номер кадастрового квартала

	- граница устанавливаемого публичного сервитута
	- наименование населенного пункта