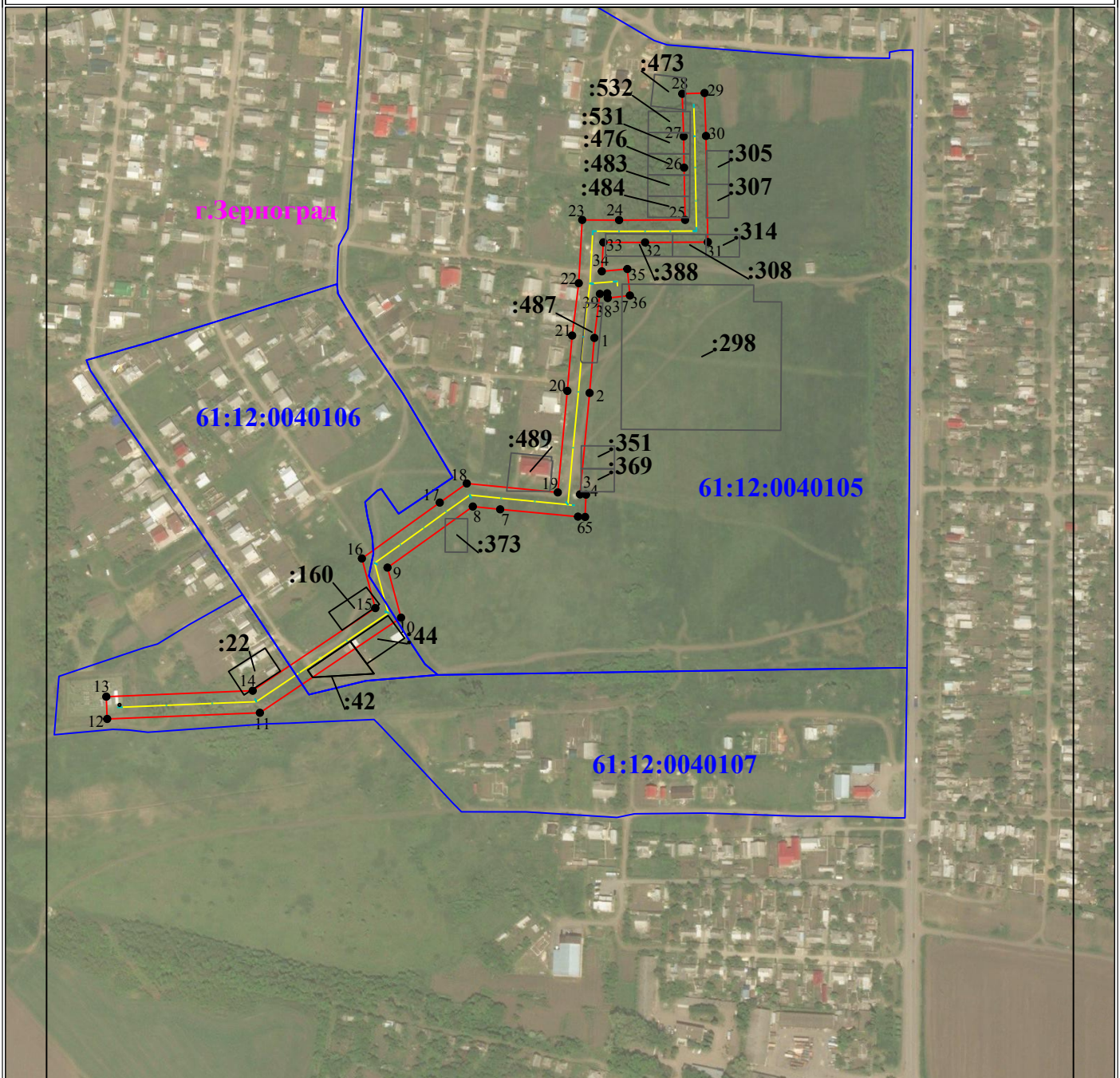


**Схема расположения границ публичного сервитута
для размещения объекта
ВЛ 10кВ №1002 ПС ЗР-10**

План границ объекта землеустройства



Используемые условные знаки и обозначения:

- 1 - обозначение характерной точки границы устанавливаемой зоны публичного сервитута
 - - границы земельных участков, попадающих в зону публичного сервитута
 - - граница кадастрового квартала
 - 61:12:0040105** - номер кадастрового квартала
 - - граница устанавливаемой зоны публичного сервитута
 - - ось линии
- г.Зерноград - наименование населённого пункта Масштаб 1:5401 Лист 1 из 2

**Схема расположения границ публичного сервитута
для размещения объекта
ВЛ 10кВ №1002 ПС ЗР-10**

Каталог координат		
Площадь зоны публичного сервитута 20265 кв.м		
Обозначение характерных точек границ	Координаты, м	
	X	Y
1	2	3
1	378749.15	2247653.68
2	378699.85	2247649.4
3	378609.01	2247640.84
4	378608.78	2247646.23
5	378588.8	2247645.38
6	378589.07	2247639
7	378595.63	2247569.28
8	378598.12	2247544.79
9	378543.42	2247468.34
10	378498.6	2247480.5
11	378413.41	2247354.03
12	378407.87	2247217.2
13	378427.85	2247216.37
14	378433.18	2247347.58
15	378507.17	2247457.45
16	378551.61	2247445.4
17	378601.68	2247515.18
18	378618.77	2247539.36
19	378610.77	2247620.92
20	378701.67	2247629.49
21	378751.26	2247633.78
22	378798.18	2247639.7
23	378854.81	2247642.8
24	378854.66	2247675.84
25	378854.84	2247735.02
26	378901.63	2247734.09
27	378929.6	2247733.69
28	378967.83	2247732.42
29	378968.5	2247752.41
30	378930.07	2247753.69
31	378834.98	2247755.36
32	378834.71	2247699.13
33	378834.73	2247661.75
34	378808.76	2247660.35
35	378810.89	2247683.21
36	378787.12	2247685.54
37	378784.85	2247665.67
38	378789.08	2247665.19
39	378788.58	2247658.65